



АДМИНИСТРАЦИЯ ГОРОДА ПЕРМИ  
ДЕПАРТАМЕНТ ЗЕМЕЛЬНЫХ ОТНОШЕНИЙ

**РЕШЕНИЕ**  
**о размещении объектов № 2497 от 27.12.2019**

г. Пермь, ул. Сибирская, д. 15

Департамент земельных отношений администрации города Перми в соответствии с пунктом 3 статьи 39.36 Земельного кодекса Российской Федерации, Положением о порядке и условиях размещения объектов на землях или земельных участках, находящихся в государственной или муниципальной собственности, на территории Пермского края без предоставления земельных участков и установления сервитутов, публичного сервитута, утвержденным постановлением Правительства Пермского края от 22.07.2015 № 478-п

**разрешает** Лозовому Александру

**размещение объекта:** проезды, в том числе вдольтрассовые, и подъездные дороги, для размещения которых не требуется разрешения на строительство

**на землях:** государственная собственность на которые не разграничена

**на срок:** 1 год

**местоположение:** Пермский край, г. Пермь, Свердловский район, ул. Куйбышева

Территория, согласно схеме, расположена в зонах с особыми условиями использования территорий: охранный зона объектов электросетевого хозяйства, приаэродромная территория аэродрома аэропорта Большое Савино.

Лозовому А.С.:

1. Соблюдать порядок использования земельных участков, установленный постановлением Правительства Российской Федерации от 24.02.2009 № 160 «О порядке установления охранных зон объектов электросетевого хозяйства и особых условий использования земельных участков, расположенных в границах таких зон» (вместе с «Правилами установления охранных зон объектов

электросетевого хозяйства и особых условий использования земельных участков, расположенных в границах таких зон»);

2. Соблюдать правила охранных зон воздушного пространства, установленные постановлением Правительства Российской Федерации от 11.03.2010 № 138 «Об утверждении Федеральных правил использования воздушного пространства Российской Федерации».

**Приложение:** схема предполагаемых к использованию земель или части земельного участка на 1 л. в 1 экз.

Начальник отдела  
предоставления земельных участков  
по работе с юридическими лицами



Н.М. Санникова

## Схема предполагаемых к использованию земель или части земельного участка

Объект: Проезды, в том числе вдольтрассовые, и подъездные дороги, для размещения которых не требуется разрешения на строительство (п.12),

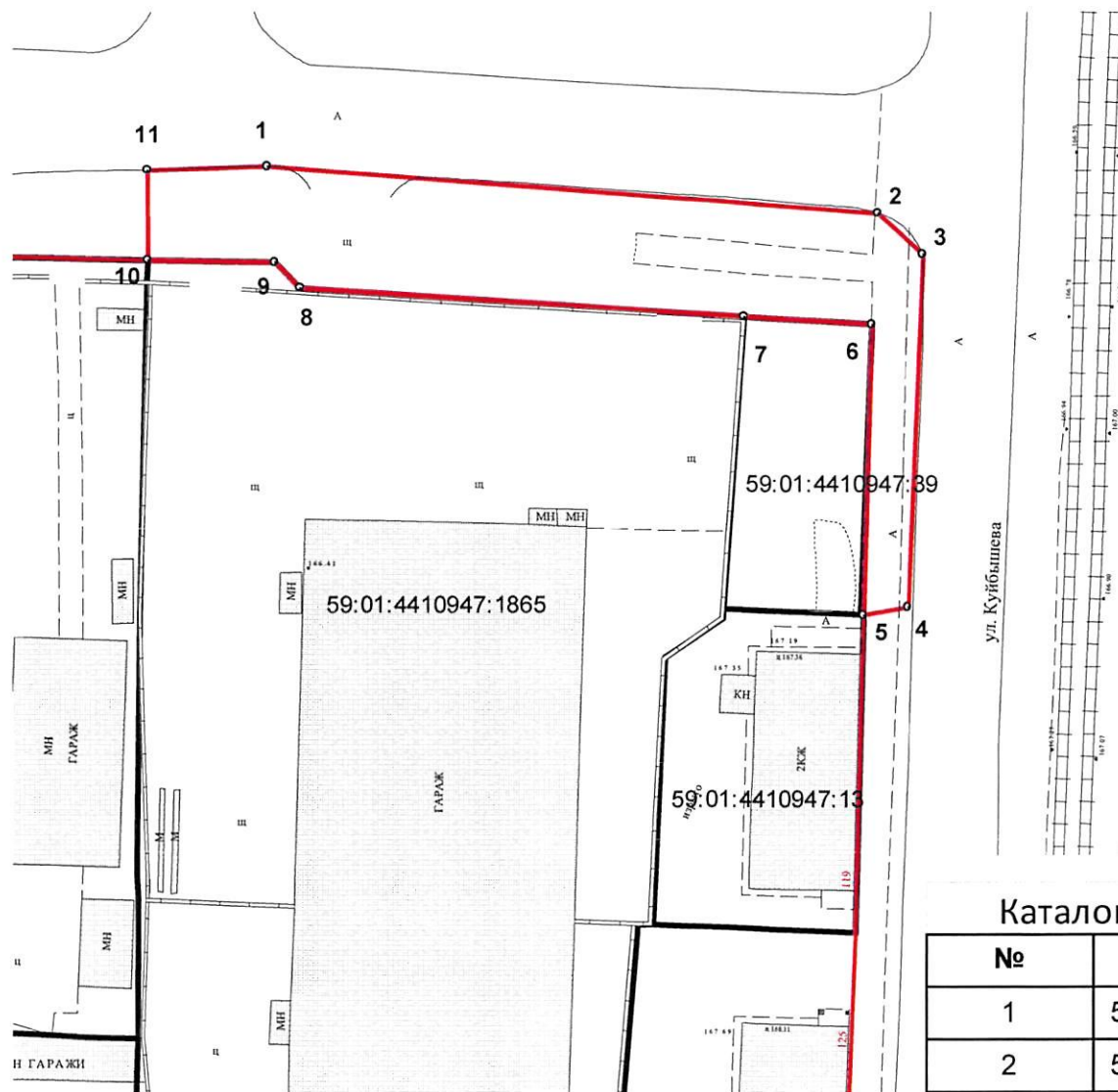
Срок использования земельного участка 1 год

Местоположение объекта: г.Пермь, Свердловский район, ул.Куйбышева

Площадь земельного участка или части земельного участка - 1798 кв.м.

Категория земель: земли населенных пунктов

Вид разрешенного использования: \_\_\_\_\_



### Условные обозначения

— Граница части земельного участка

— Границы земельных участков

59:01:1713103:1534 Кадастровый номер участка в квартале

Описание границ смежных землепользователей:

от 1 точки до 5 точки городские земли

от 5 точки до 7 точки 59:01:4410947:39

от 7 точки до 10 точки 59:01:4410947:1865

от 10 точки до 1 точки городские земли

Заявитель: \_\_\_\_\_

(подпись, расшифровка подписи)

МП

(для юридических лиц  
и индивидуальных предпринимателей)

### Каталог координат, м

| №  | X         | Y          |
|----|-----------|------------|
| 1  | 513884,08 | 2232031,17 |
| 2  | 513877,25 | 2232113,47 |
| 3  | 513871,69 | 2232119,62 |
| 4  | 513824,08 | 2232117,26 |
| 5  | 513823,11 | 2232111,29 |
| 6  | 513862,24 | 2232112,58 |
| 7  | 513863,36 | 2232095,36 |
| 8  | 513867,63 | 2232035,46 |
| 9  | 513871,18 | 2232032,08 |
| 10 | 513871,61 | 2232014,83 |
| 11 | 513883,70 | 2232014,84 |

Верно

М 1:500